

---

## Anhang 9

---

### Demographische und berufliche Daten

|                                  |    |
|----------------------------------|----|
| Alter .....                      | 2  |
| Berufserfahrung .....            | 4  |
| Geschlecht.....                  | 6  |
| Kinder.....                      | 6  |
| Konfessionszugehörigkeit .....   | 7  |
| Schweizer Nationalität .....     | 7  |
| Bildung.....                     | 8  |
| Arbeitsprozente.....             | 8  |
| Tätigkeitsbereich .....          | 9  |
| Hierarchieebene .....            | 10 |
| Kontakt mit Adressat*innen ..... | 10 |
| Arbeitskanton .....              | 11 |

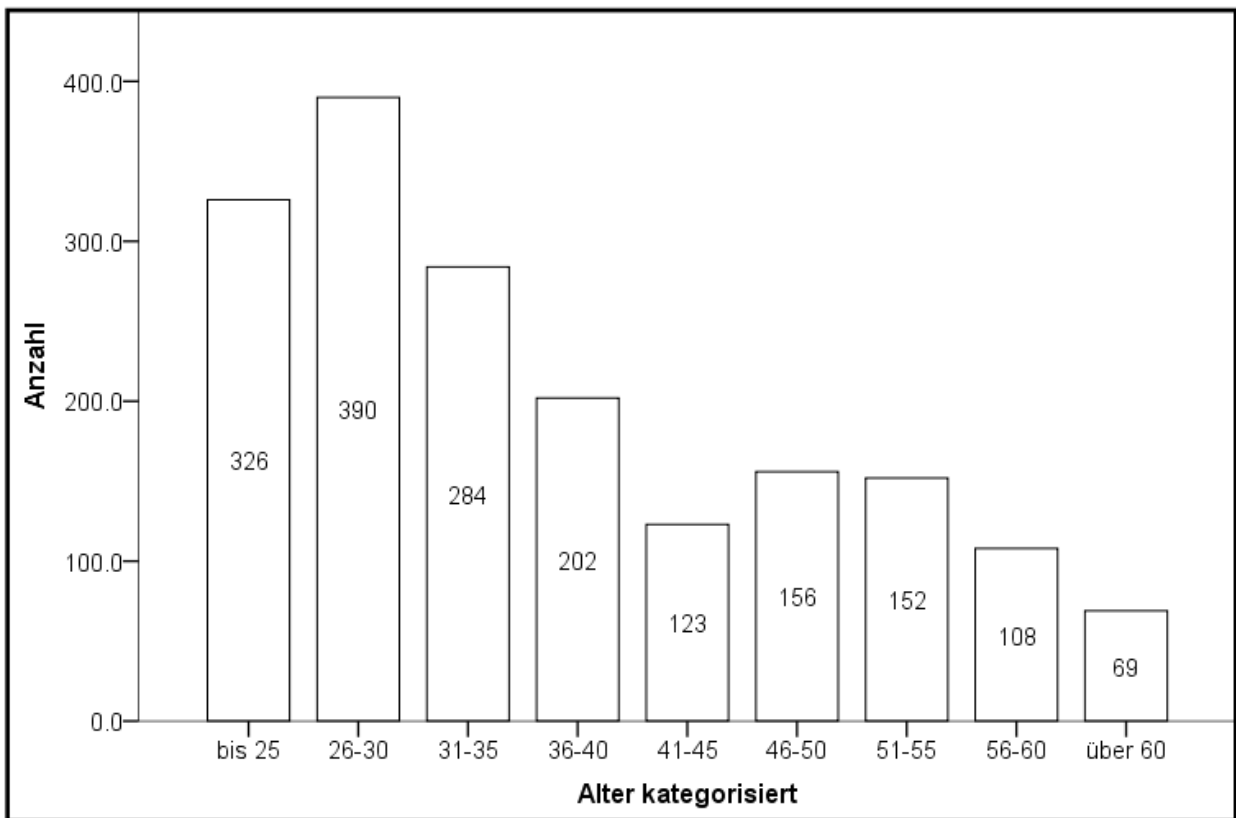
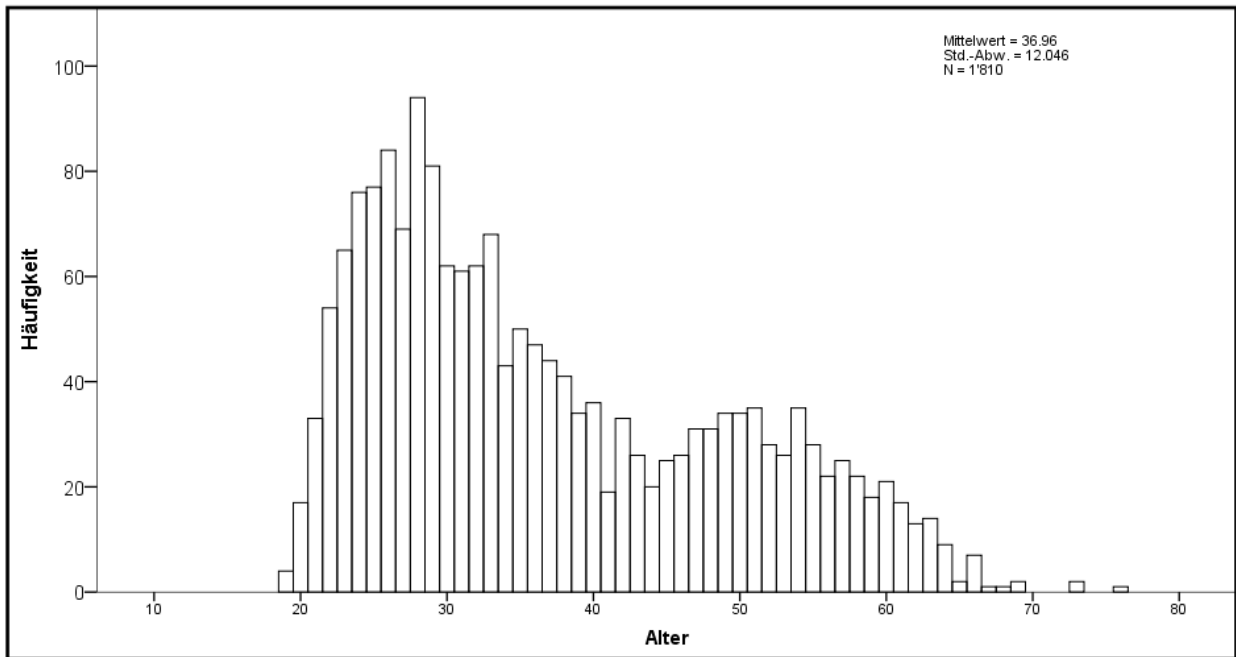
# Alter

## 69. Alter

|                    |         |        |
|--------------------|---------|--------|
| N                  | Gültig  | 1810   |
|                    | Fehlend | 5      |
| Mittelwert         |         | 36.96  |
| Median             |         | 33.00  |
| Standardabweichung |         | 12.046 |
| Spannweite         |         | 57     |
| Minimum            |         | 19     |
| Maximum            |         | 76     |

## 69.1 Alter kategorisiert

|         |                    | Häufigkeit | Prozent | Gültige<br>Prozente | Kumulierte<br>Prozente |
|---------|--------------------|------------|---------|---------------------|------------------------|
| Gültig  | bis 25             | 326        | 18.0    | 18.0                | 18.0                   |
|         | 26-30              | 390        | 21.5    | 21.5                | 39.6                   |
|         | 31-35              | 284        | 15.6    | 15.7                | 55.2                   |
|         | 36-40              | 202        | 11.1    | 11.2                | 66.4                   |
|         | 41-45              | 123        | 6.8     | 6.8                 | 73.2                   |
|         | 46-50              | 156        | 8.6     | 8.6                 | 81.8                   |
|         | 51-55              | 152        | 8.4     | 8.4                 | 90.2                   |
|         | 56-60              | 108        | 6.0     | 6.0                 | 96.2                   |
|         | über 60            | 69         | 3.8     | 3.8                 | 100.0                  |
|         | Gesamt             | 1810       | 99.7    | 100.0               |                        |
| Fehlend | fehlerhafte Angabe | 5          | .3      |                     |                        |
| Gesamt  |                    | 1815       | 100.0   |                     |                        |



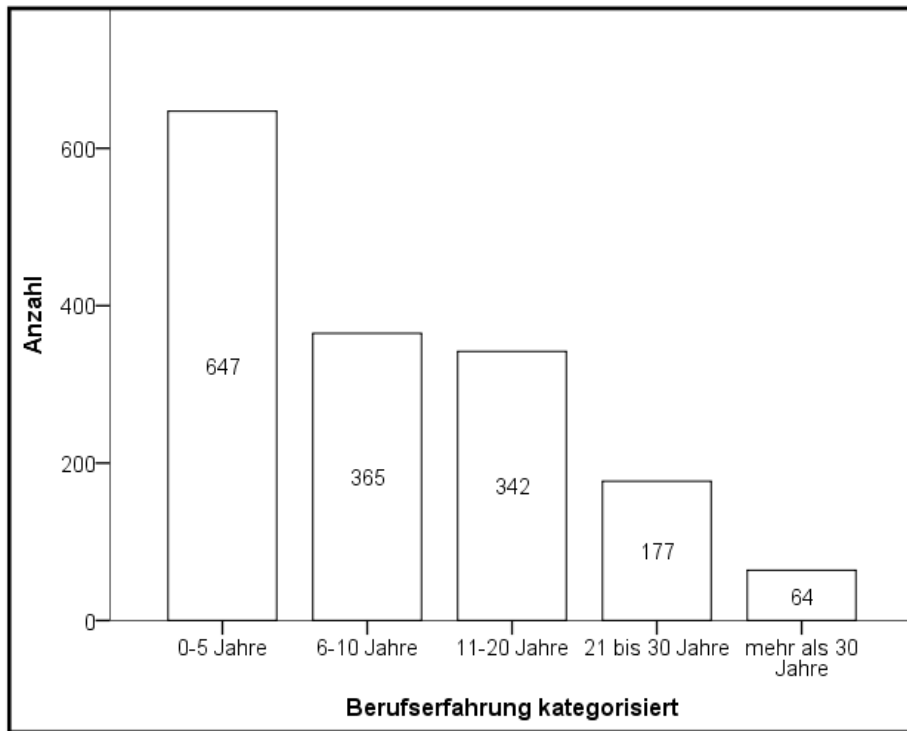
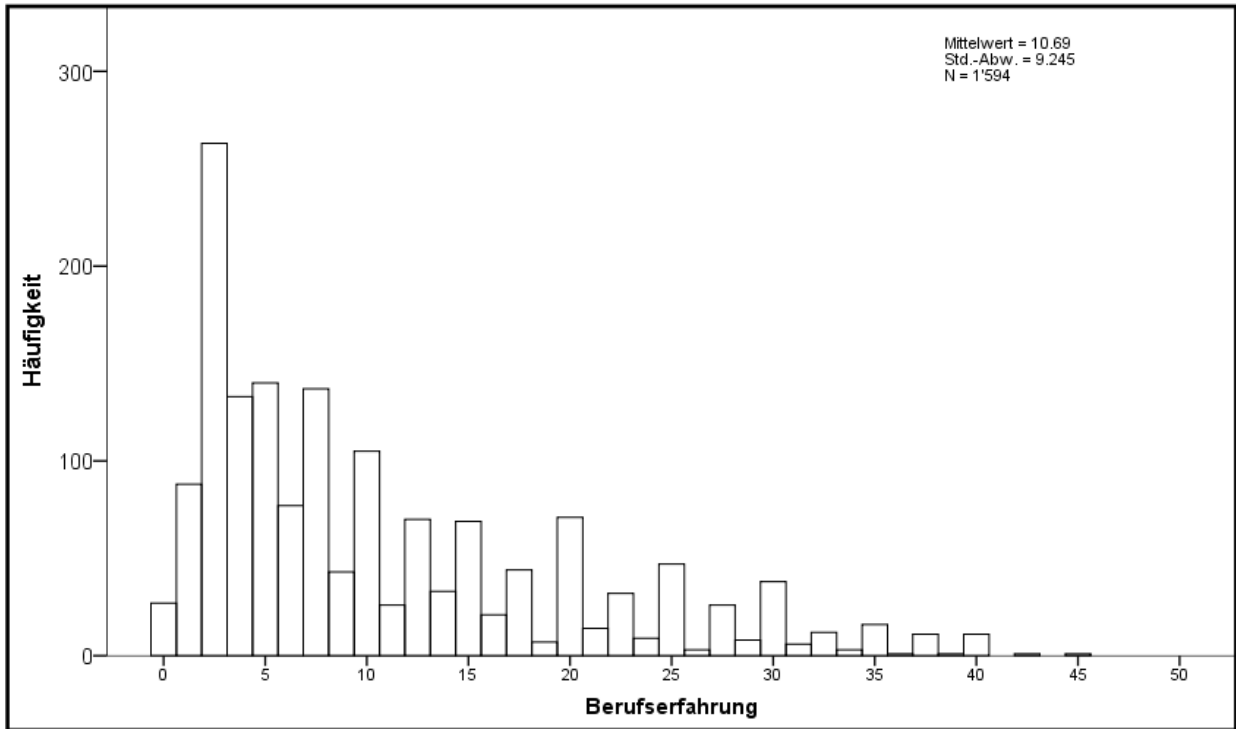
# Berufserfahrung

## 61. Berufserfahrung

|                    |         |       |
|--------------------|---------|-------|
| N                  | Gültig  | 1594  |
|                    | Fehlend | 221   |
| Mittelwert         |         | 10.69 |
| Median             |         | 7.00  |
| Standardabweichung |         | 9.245 |
| Spannweite         |         | 45    |
| Minimum            |         | 0     |
| Maximum            |         | 45    |

### 61.1 Berufserfahrung kategorisiert

|         |                   | Häufigkeit | Prozent | Gültige<br>Prozente | Kumulierte<br>Prozente |
|---------|-------------------|------------|---------|---------------------|------------------------|
| Gültig  | 0-5 Jahre         | 647        | 35.6    | 40.6                | 40.6                   |
|         | 6-10 Jahre        | 365        | 20.1    | 22.9                | 63.4                   |
|         | 11-20 Jahre       | 342        | 18.8    | 21.4                | 84.9                   |
|         | 21 bis 30 Jahre   | 177        | 9.8     | 11.1                | 96.0                   |
|         | mehr als 30 Jahre | 64         | 3.5     | 4.0                 | 100.0                  |
|         | Gesamt            | 1595       | 87.9    | 100.0               |                        |
| Fehlend | System            | 220        | 12.1    |                     |                        |
| Gesamt  |                   | 1815       | 100.0   |                     |                        |



## Geschlecht

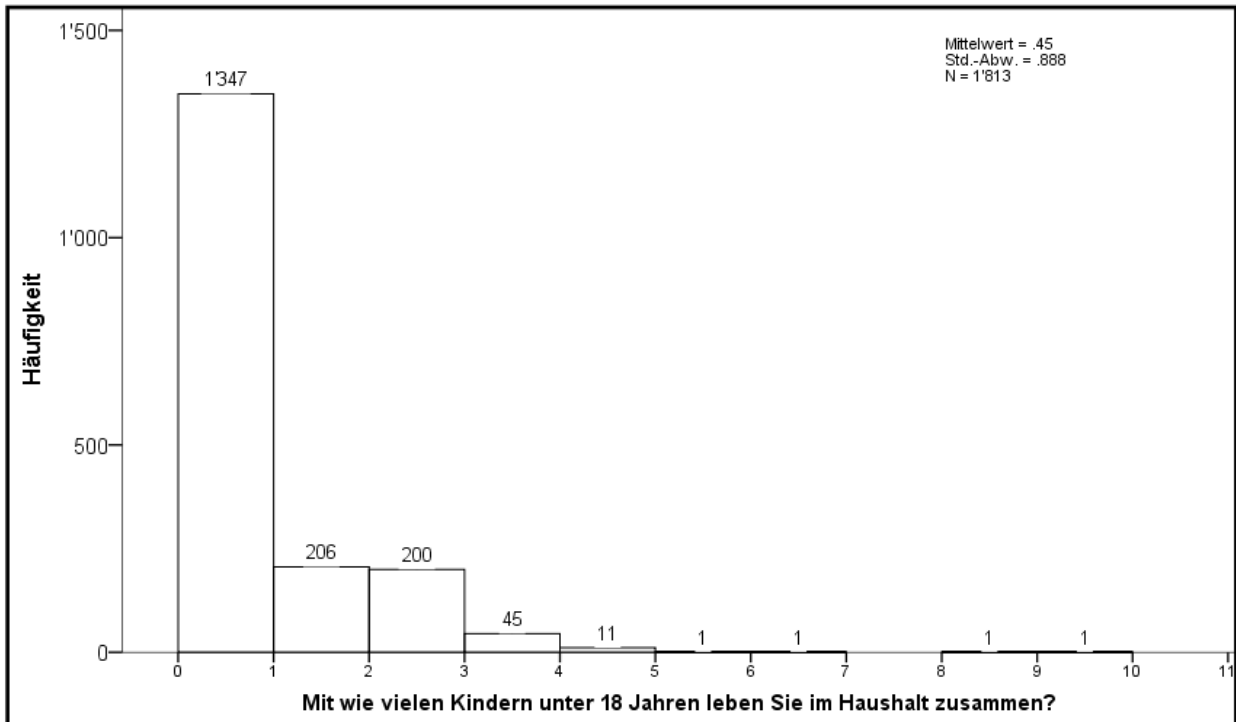
**70. Geschlecht**

|        |                    | Häufigkeit | Prozent | Gültige<br>Prozente | Kumulierte<br>Prozente |
|--------|--------------------|------------|---------|---------------------|------------------------|
| Gültig | weiblich           | 1190       | 65.6    | 65.6                | 65.6                   |
|        | männlich           | 611        | 33.7    | 33.7                | 99.2                   |
|        | anderes Geschlecht | 14         | .8      | .8                  | 100.0                  |
|        | Gesamt             | 1815       | 100.0   | 100.0               |                        |

## Kinder

**74. Kinder unter 18 Jahren im selben Haushalt**

|        |        | Häufigkeit | Prozent | Gültige<br>Prozente | Kumulierte<br>Prozente |
|--------|--------|------------|---------|---------------------|------------------------|
| Gültig | nein   | 1344       | 74.0    | 74.0                | 74.0                   |
|        | ja     | 471        | 26.0    | 26.0                | 100.0                  |
|        | Gesamt | 1815       | 100.0   | 100.0               |                        |



## Konfession

### 75. Konfessionszugehörigkeit

|         |                        | Häufigkeit | Prozent | Gültige<br>Prozente | Kumulierte<br>Prozente |
|---------|------------------------|------------|---------|---------------------|------------------------|
| Gültig  | römisch-katholisch     | 357        | 19.7    | 20.3                | 20.3                   |
|         | evangelisch-reformiert | 398        | 21.9    | 22.7                | 43.0                   |
|         | jüdisch                | 5          | .3      | .3                  | 43.3                   |
|         | islamisch              | 15         | .8      | .9                  | 44.1                   |
|         | keiner Konfession      | 904        | 49.8    | 51.5                | 95.6                   |
|         | andere Konfession      | 78         | 4.3     | 4.4                 | 100.0                  |
|         | Gesamt                 | 1757       | 96.8    | 100.0               |                        |
| Fehlend | keine Angabe           | 58         | 3.2     |                     |                        |
| Gesamt  |                        | 1815       | 100.0   |                     |                        |

## Schweizer Nationalität

### 71. Schweizer Nationalität

|         |                 | Häufigkeit | Prozent | Gültige<br>Prozente | Kumulierte<br>Prozente |
|---------|-----------------|------------|---------|---------------------|------------------------|
| Gültig  | nein            | 75         | 4.1     | 4.1                 | 4.1                    |
|         | ja              | 1739       | 95.8    | 95.9                | 100.0                  |
|         | Gesamt          | 1814       | 99.9    | 100.0               |                        |
| Fehlend | fehlende Angabe | 1          | .1      |                     |                        |
| Gesamt  |                 | 1815       | 100.0   |                     |                        |

## Bildung

### 54. Höchster erreichter Bildungsabschluss

|         |                    | Häufigkeit | Prozent | Gültige<br>Prozente | Kumulierte<br>Prozente |
|---------|--------------------|------------|---------|---------------------|------------------------|
| Gültig  | derzeit Student*in | 453        | 25.0    | 25.0                | 25.0                   |
|         | HF                 | 266        | 14.7    | 14.7                | 39.6                   |
|         | FH Bachelor        | 711        | 39.2    | 39.2                | 78.8                   |
|         | FH Master          | 132        | 7.3     | 7.3                 | 86.1                   |
|         | Uni Bachelor       | 44         | 2.4     | 2.4                 | 88.5                   |
|         | Uni Master         | 70         | 3.9     | 3.9                 | 92.4                   |
|         | Dissertation       | 16         | .9      | .9                  | 93.3                   |
|         | Habilitation       | 3          | .2      | .2                  | 93.4                   |
|         | anderer Abschluss  | 119        | 6.6     | 6.6                 | 100.0                  |
|         | Gesamt             | 1814       | 99.9    | 100.0               |                        |
| Fehlend | keine Angabe       | 1          | .1      |                     |                        |
| Gesamt  |                    | 1815       | 100.0   |                     |                        |

## Arbeitsprozente

### 63. Arbeitsprozente

|         |                 | Häufigkeit | Prozent | Gültige<br>Prozente | Kumulierte<br>Prozente |
|---------|-----------------|------------|---------|---------------------|------------------------|
| Gültig  | weniger als 50% | 162        | 8.9     | 10.2                | 10.2                   |
|         | 51 bis 60%      | 319        | 17.6    | 20.0                | 30.2                   |
|         | 61 bis 80%      | 669        | 36.9    | 41.9                | 72.1                   |
|         | 81 bis 100%     | 445        | 24.5    | 27.9                | 100.0                  |
|         | Gesamt          | 1595       | 87.9    | 100.0               |                        |
| Fehlend | System          | 220        | 12.1    |                     |                        |
| Gesamt  |                 | 1815       | 100.0   |                     |                        |



## Tätigkeitsbereich

### 60. Tätigkeitsbereich kategorisiert

|         |                                       | Häufigkeit | Prozent | Gültige<br>Prozente | Kumulierte<br>Prozente |
|---------|---------------------------------------|------------|---------|---------------------|------------------------|
| Gültig  | Sozialhilfe & KES                     | 436        | 24.0    | 27.3                | 27.3                   |
|         | Altersarbeit                          | 37         | 2.0     | 2.3                 | 29.7                   |
|         | Beeinträchtigung                      | 230        | 12.7    | 14.4                | 44.1                   |
|         | Arbeitsintegration                    | 101        | 5.6     | 6.3                 | 50.4                   |
|         | Forschung/Lehre                       | 90         | 5.0     | 5.6                 | 56.1                   |
|         | Migration                             | 37         | 2.0     | 2.3                 | 58.4                   |
|         | Sucht                                 | 30         | 1.7     | 1.9                 | 60.3                   |
|         | Gemeinwesenarbeit                     | 29         | 1.6     | 1.8                 | 62.1                   |
|         | Offene Kinder- und<br>Jugendarbeit    | 104        | 5.7     | 6.5                 | 68.6                   |
|         | Stationäre Kinder- und<br>Jugendhilfe | 57         | 3.1     | 3.6                 | 72.2                   |
|         | Frühe Kindheit                        | 30         | 1.7     | 1.9                 | 74.0                   |
|         | Schulsozialarbeit                     | 45         | 2.5     | 2.8                 | 76.9                   |
|         | Nicht zuzuordnen                      | 299        | 16.5    | 18.7                | 95.6                   |
|         | Anderer Bereich                       | 70         | 3.9     | 4.4                 | 100.0                  |
|         | Gesamt                                | 1595       | 87.9    | 100.0               |                        |
| Fehlend | System                                | 220        | 12.1    |                     |                        |
| Gesamt  |                                       | 1815       | 100.0   |                     |                        |

## Hierarchieebene

62. Hierarchieebene

|         |                         | Häufigkeit | Prozent | Gültige<br>Prozente | Kumulierte<br>Prozente |
|---------|-------------------------|------------|---------|---------------------|------------------------|
| Gültig  | Organisationsleitung    | 157        | 8.7     | 9.9                 | 9.9                    |
|         | Teamleitung             | 261        | 14.4    | 16.4                | 26.3                   |
|         | Teammitglied            | 1097       | 60.4    | 68.9                | 95.2                   |
|         | Praktikum/in Ausbildung | 40         | 2.2     | 2.5                 | 97.7                   |
|         | andere Ebene            | 37         | 2.0     | 2.3                 | 100.0                  |
|         | Gesamt                  | 1592       | 87.7    | 100.0               |                        |
| Fehlend | keine Angabe            | 3          | .2      |                     |                        |
|         | System                  | 220        | 12.1    |                     |                        |
|         | Gesamt                  | 223        | 12.3    |                     |                        |
| Gesamt  |                         | 1815       | 100.0   |                     |                        |

## Kontakt mit Adressat\*innen

66. Kontakt mit Adressat\*innen

|         |          | Häufigkeit | Prozent | Gültige<br>Prozente | Kumulierte<br>Prozente |
|---------|----------|------------|---------|---------------------|------------------------|
| Gültig  | nie      | 47         | 2.6     | 2.9                 | 2.9                    |
|         | selten   | 100        | 5.5     | 6.3                 | 9.2                    |
|         | manchmal | 130        | 7.2     | 8.2                 | 17.4                   |
|         | oft      | 326        | 18.0    | 20.5                | 37.8                   |
|         | sehr oft | 991        | 54.6    | 62.2                | 100.0                  |
|         | Gesamt   | 1594       | 87.8    | 100.0               |                        |
| Fehlend | System   | 221        | 12.2    |                     |                        |
| Gesamt  |          | 1815       | 100.0   |                     |                        |

## Arbeitskanton

### 65. Arbeitskanton

|         |              | Häufigkeit | Prozent | Gültige<br>Prozente | Kumulierte<br>Prozente |
|---------|--------------|------------|---------|---------------------|------------------------|
| Gültig  | AG           | 47         | 2.6     | 2.9                 | 2.9                    |
|         | AI           | 3          | .2      | .2                  | 3.1                    |
|         | AR           | 23         | 1.3     | 1.4                 | 4.6                    |
|         | BE           | 380        | 20.9    | 23.8                | 28.4                   |
|         | BL           | 28         | 1.5     | 1.8                 | 30.2                   |
|         | BS           | 31         | 1.7     | 1.9                 | 32.1                   |
|         | FR           | 52         | 2.9     | 3.3                 | 35.4                   |
|         | GE           | 37         | 2.0     | 2.3                 | 37.7                   |
|         | GL           | 19         | 1.0     | 1.2                 | 38.9                   |
|         | GR           | 35         | 1.9     | 2.2                 | 41.1                   |
|         | JU           | 20         | 1.1     | 1.3                 | 42.3                   |
|         | LU           | 71         | 3.9     | 4.5                 | 46.8                   |
|         | NE           | 50         | 2.8     | 3.1                 | 49.9                   |
|         | NW           | 5          | .3      | .3                  | 50.3                   |
|         | OW           | 10         | .6      | .6                  | 50.9                   |
|         | SG           | 203        | 11.2    | 12.7                | 63.6                   |
|         | SH           | 21         | 1.2     | 1.3                 | 64.9                   |
|         | SO           | 32         | 1.8     | 2.0                 | 66.9                   |
|         | SZ           | 13         | .7      | .8                  | 67.8                   |
|         | TG           | 48         | 2.6     | 3.0                 | 70.8                   |
|         | TI           | 22         | 1.2     | 1.4                 | 72.1                   |
|         | UR           | 4          | .2      | .3                  | 72.4                   |
|         | VD           | 163        | 9.0     | 10.2                | 82.6                   |
|         | VS           | 19         | 1.0     | 1.2                 | 83.8                   |
|         | ZG           | 25         | 1.4     | 1.6                 | 85.4                   |
|         | ZH           | 233        | 12.8    | 14.6                | 100.0                  |
|         |              | Gesamt     | 1594    | 87.8                | 100.0                  |
| Fehlend | keine Angabe | 1          | .1      |                     |                        |
|         | System       | 220        | 12.1    |                     |                        |
|         | Gesamt       | 221        | 12.2    |                     |                        |
| Gesamt  |              | 1815       | 100.0   |                     |                        |